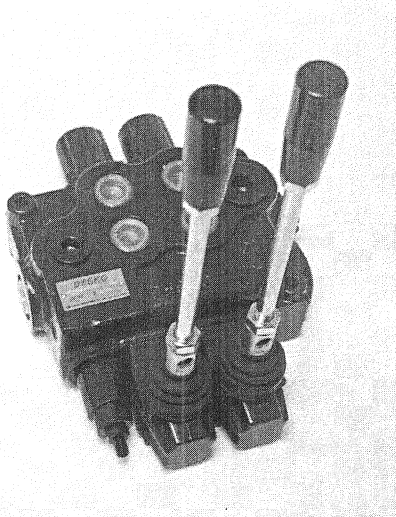


BESKO

DUKIN-BESKO

MANUAL OPERATED VALVE

HDM 04/2



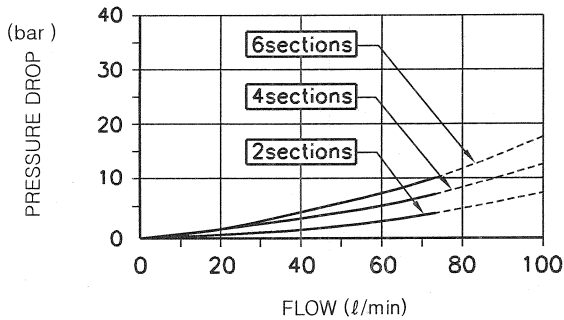
특징

- 수동으로 핸들을 조작하여 유압유의 방향을 변경하는 방향제어 밸브입니다.
- 간단한 구조를 가지고 있으며 메인 릴리프 밸브와 함께 사용됩니다.

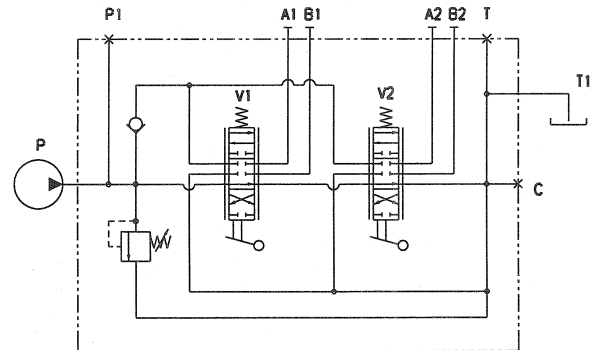
사양

기본형식	SIZE	최고압력 (kgf/cm ²)	최대유량 (l/min)	허용배압 (kgf/cm ²)	중량 (kg)
HDM04/2-3	1/2"	315	70	25이하	8

압력 강하 특성



회로도 (표준)



형식 기호 설명

HDM04/2 - 3 - AA - 1 - L

"B" SIDE OPTIONS

L TYPE : STANDARD LEVER BOX

SPOOL POSITION

MODEL 표 참조

SPOOL TYPE (V2)

MODEL 표 참조

SPOOL TYPE (V1)

MODEL 표 참조

압력 조정 범위 (유량 : 10 l/min 시 SETTING)

0 : RELIEF BLANKING PLUG

1 : 25 ~ 100 kgf/cm² (표준 SETTING 80 kgf/cm²)

2 : 80 ~ 200 kgf/cm² (표준 SETTING 120 kgf/cm²)

3 : 180 ~ 315 kgf/cm² (표준 SETTING 200 kgf/cm²)

연수 : 2면

호칭규격 : 1/2

기본 형식 : MANUAL VALVE

▣ 부속품

부품명	규격	수량	체결TORQUE (kgf·cm)
육각 구멍 BOLT	M8 x 70L	3	250~300

▣ SPOOL TYPE

형식기호	유압회로도	형식기호	유압회로도
HDM*/***-A-*		HDM*/***-F-*	
HDM*/***-B-*		HDM*/***-H-*	
HDM*/***-C-*		HDM*/***-I-*	
HDM*/***-D-*		HDM*/***-R-*	
HDM*/***-E-*			

▣ SPOOL POSITION

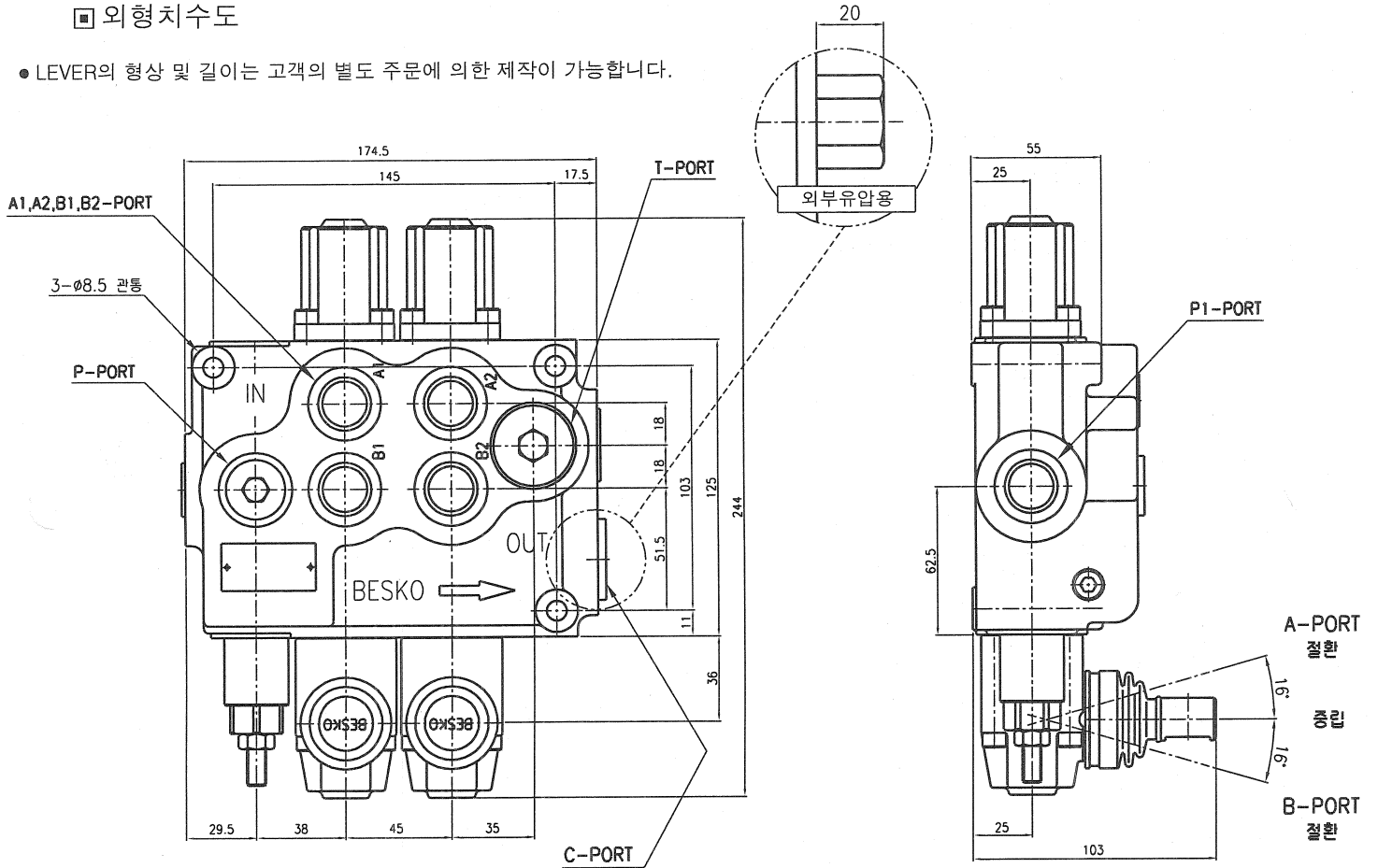
NO	회로도	비고	NO	회로도	비고
1		SPRING CENTER형	3		FLOAT DETENT형
2		DETENT형			

BESKO

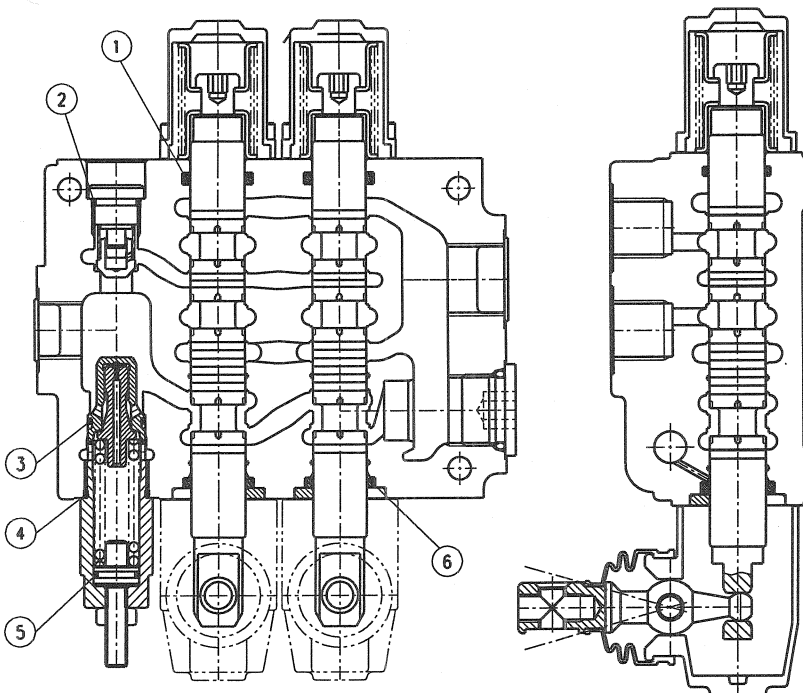
DUKIN-BESKO

외형치수도

- LEVER의 형상 및 길이는 고객의 별도 주문에 의한 제작이 가능합니다.



단면구조도



표준나사규격

PORTS	PF (BSP)
P-PORT 외부유압용	PF1/2
A,B-PORT	PF1/2
T-PORT	PF3/4

- PF(BSP) 나사사양이 표준입니다.

O-RING SIZE

번호	품명	사양	수량
1	O-RING	1AP20	2
2	O-RING	AS568-016B	1
3	O-RING	AS568-017B	1
4	O-RING	AS568-019B	1
5	O-RING	AS568-014A	1
6	O-RING	AS568-211A	2

OUTLET PORT OPTIONS

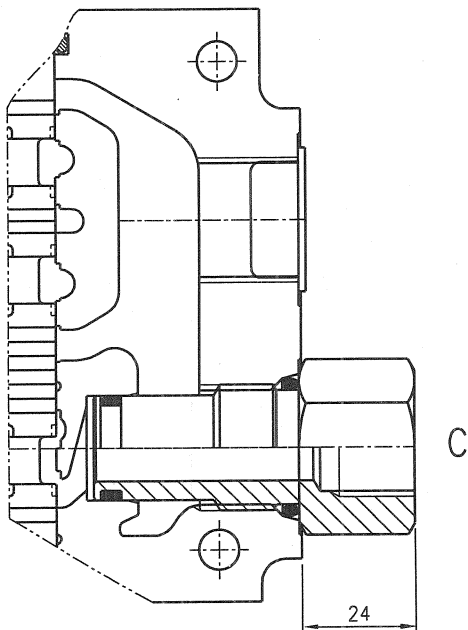
- OC : OPEN CENTER (표준 TYPE)
- OH : 외부유압용
- CC : CLOSE CENTER

-. OPEN CENTER (표준 TYPE)

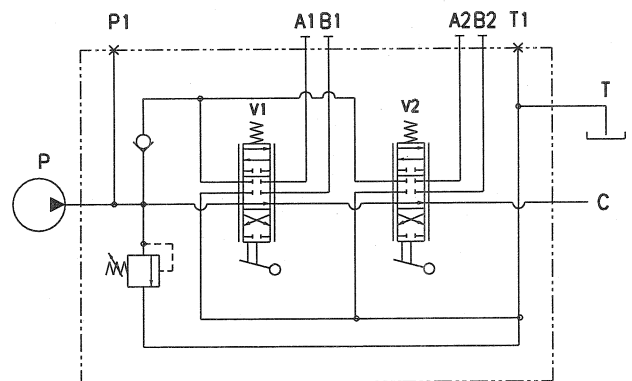
앞 Page 회로도 참조

-. 외부유압용

(단면구조도)

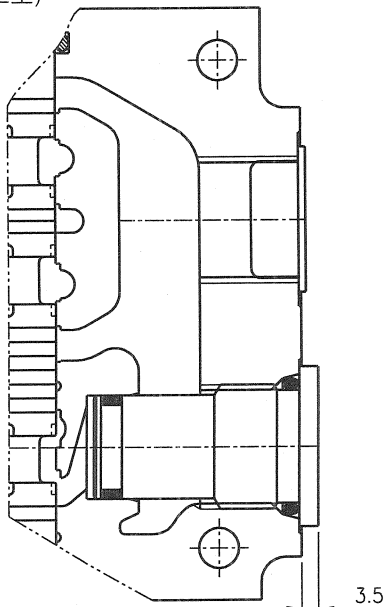


(회로도)



-. CLOSE CENTER

(단면구조도)



(회로도)

