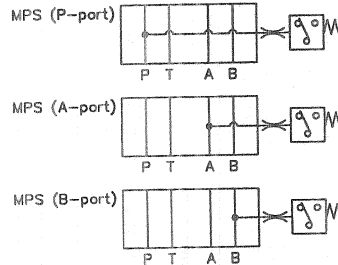
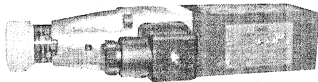


PRESSURE SWITCH

MPS-*

MPS-02

JIS기호



결 선

	DIN connector (lamp 부)	DIN connector (lamp 부)
배선도		
작업요령	회로압력이 설정압력이하의 경우 COM(1) — NO(2) • NC(3)	회로압력이 설정압력이하의 경우 COM(1) — NO(2) • NC(3) lamp ON
	회로압력이 설정압력이상의 경우 COM(1) — NO(2) • NC(3)	회로압력이 설정압력이상의 경우 COM(1) — NO(2) • NC(3) lamp OFF
	1-3 간에 결선할 경우 회로압력이 설정압력 이하의 경우 전기회로 OFF (개)	1-3 간에 전원, 1-2 간에 부하를 결선할 경우 회로압력이 설정압력 이하의 경우 전기회로 OFF (개) lamp OFF
	회로압력이 설정압력 이상의 경우 전기회로 ON (폐)	회로압력이 설정압력 이상의 경우 전기회로 ON (폐) lamp on
	1-2 간에 결선할 경우 회로압력이 설정압력 이하의 경우 전기회로 ON (폐)	주) 1-3간에는 부하를 결선할수 없습니다
	회로압력이 설정압력 이상의 경우 전기회로 OFF (개)	

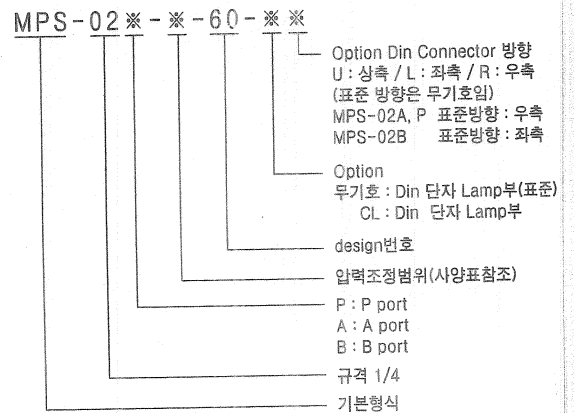
취급방법

- 유압유는 점도범위 15~400cSt, 유온범위 -15~70℃의 양조건을 만족시키는 범위이므로 사용을 권장합니다.
- ISO VG32, 46, 68 상당을 사용해 주십시오.
- 취부면은 평면도 0.01mm이하, 표면조도 6.3S로 사용해 주십시오.

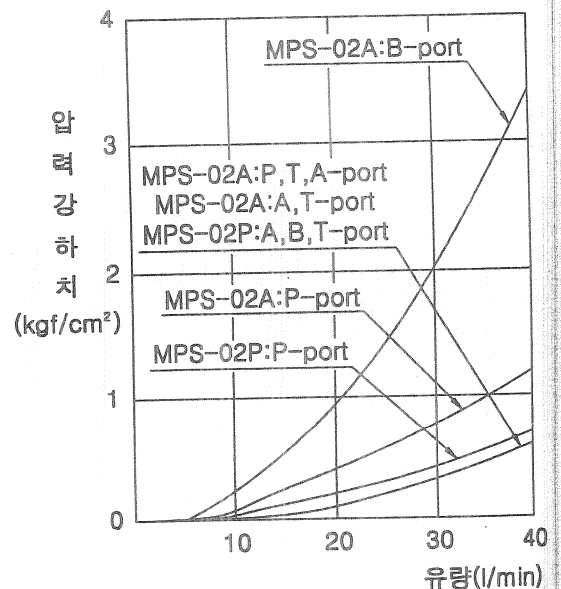
사 양

최고사용압력(kg/cm ²)		350
최대유량(ℓ/min)		40
압력조정범위 (kg/cm ²)	1	6 ~ 35
	2	12 ~ 150
	3	30 ~ 350
최고절환속도(회/min)		60
중량(kg)		1.7

형식기호설명

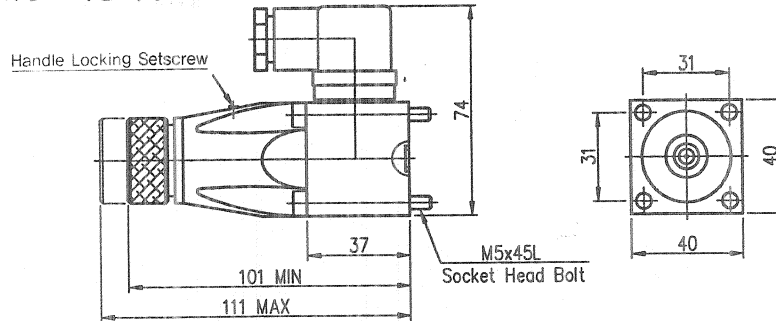


압력강하특성

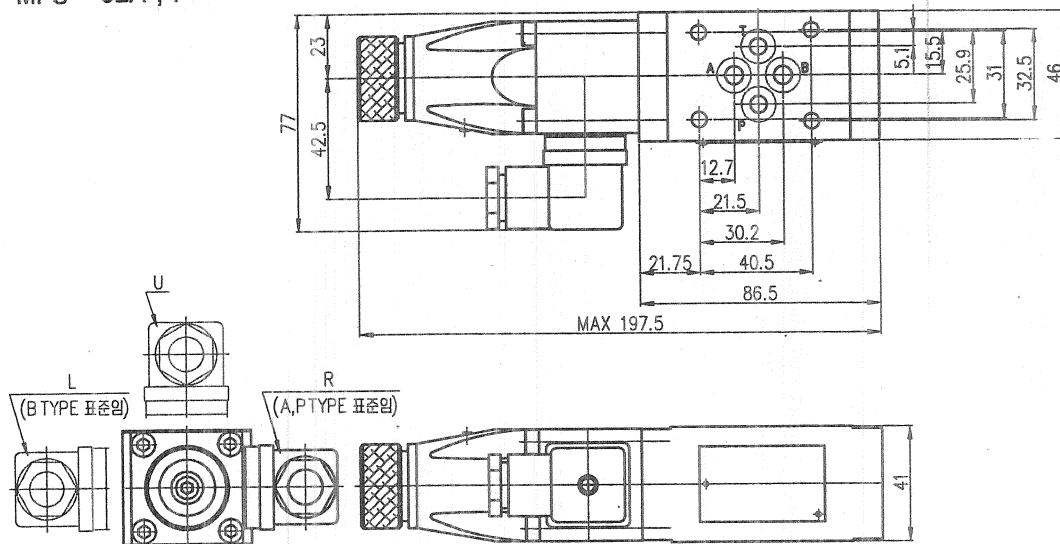


외형치수도

MICRO SWITCH 외형치수도

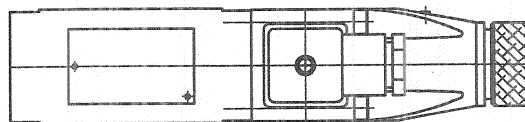


MPS - 02A , P

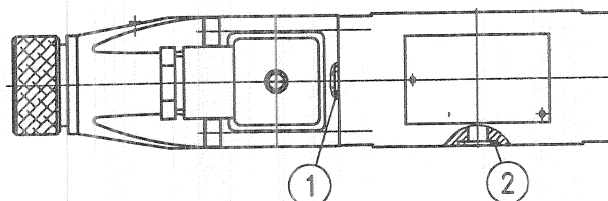


MPS - 02B

(MICRO SWITCH 위치는
MPS-02A,P와 반대임.)
(외형 치수는 동일함.)



단면구조도



SEAL부품일람표

NO	품명	부품사양	수량
1	O-RING	1AP6 HS70	1
2	O-RING	AS568-012 HS90	4