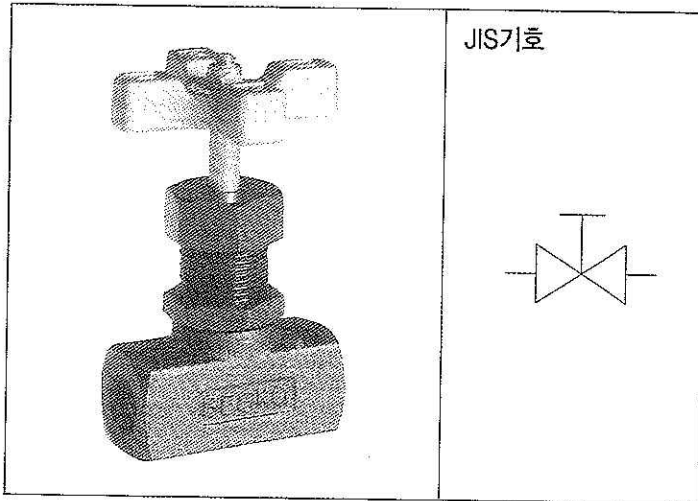


## 압력계용 STOP VALVE

GCT(R)-02-10



### 형식기호설명

※ - GCT - 02 - 10

Design 번호

호칭경 02: 1/4

기본형식

GCT : In Line Thread 접속형

GCTR : Angle Thread 접속형

• 인산에스테르 계작동유를 사용하는 경우는 형식기호가 앞에 "F"를 기입해서 지정해 주십시오.(Option)

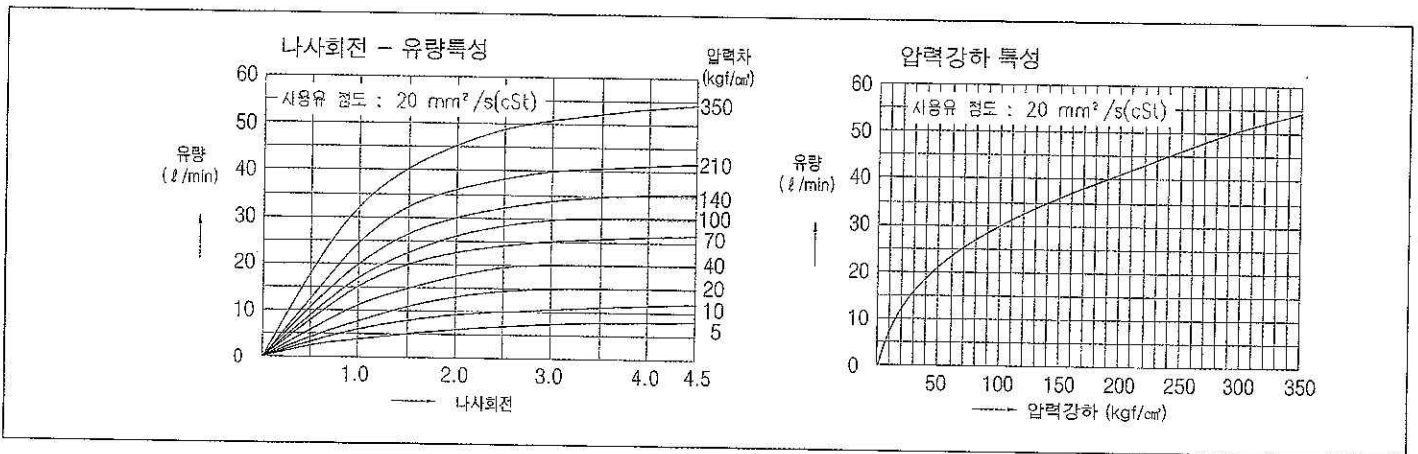
### 사 양

기본형식	호칭경	최대유량 (l/min)	최고사용압력 (kg/cm <sup>2</sup> )	중량 (kg)
GCT-02-10	1/4		350	0.34
GCTR-02-10				

### 특 징

- 압력계관로, 소용량 관로의 Stop Valve로 사용가능하며, Pilot 관로의 유량을 제어하는 Throttle Valve로도 사용가능합니다.
- 이 밸브를 설치하면 압력계등이 손상되었을 때 장치 전체를 세우지 않고도 압력계등을 교환하는 것이 가능합니다.
- 또 압력계의 수명을 연장시키기 위해 평상시에는 잠거 사용하고 필요시 열어서 압력 확인을 할 목적으로도 사용가능합니다.

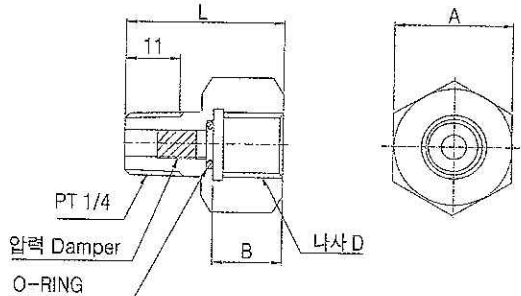
### 성능곡선



### Adapter

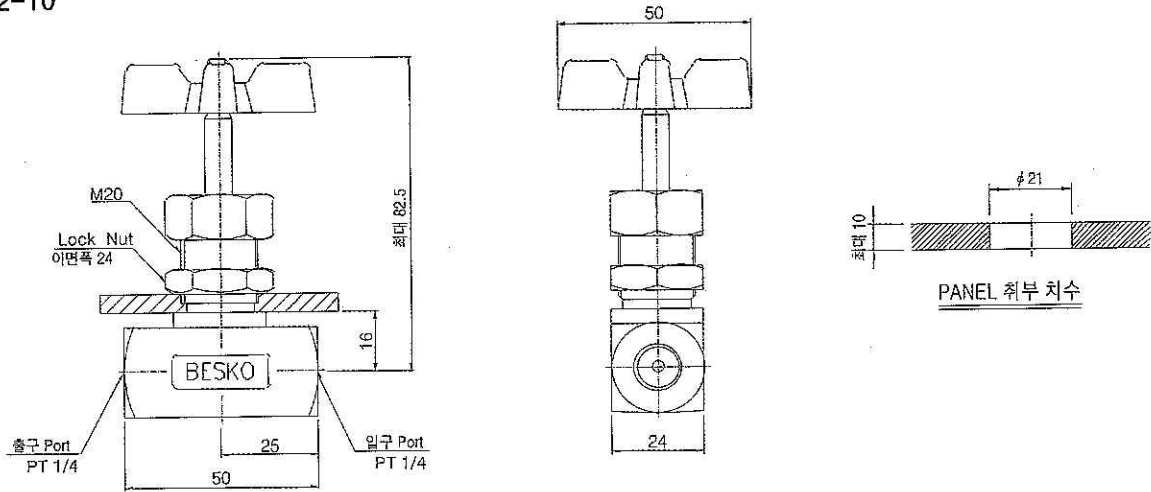
- Adapter는 Valve에 나사규격 PF형 압력계를 취부하는 경우 사용합니다.
- 현저한 압력변동 (맥동, Surge압동)을 흡수하기 위하여 압력 Damper가 설치되어 있습니다.

### AG-02G, 03S, 04S

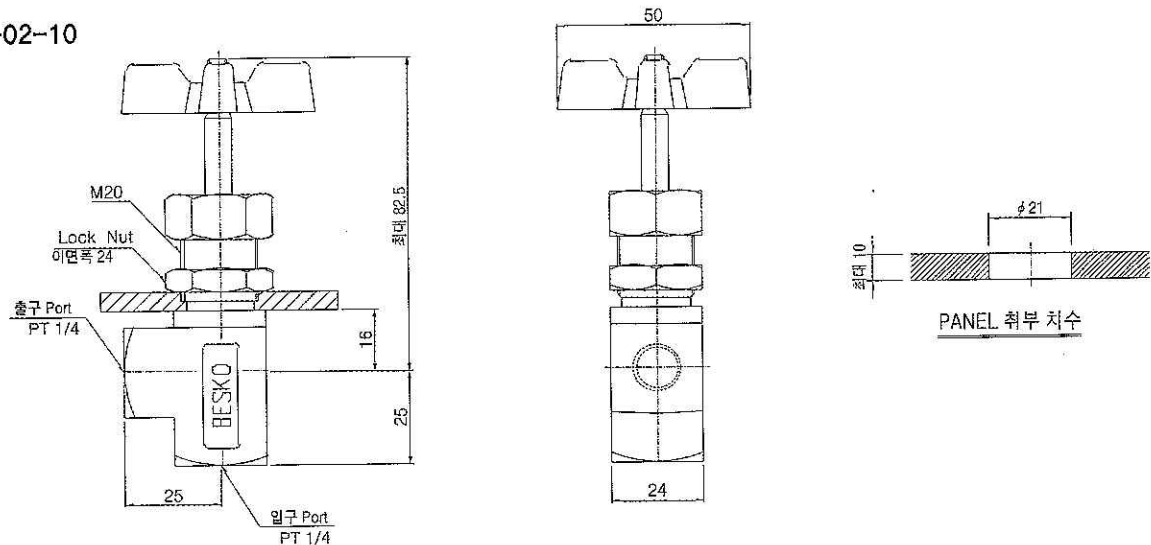


Adapter 형식	압력계취부 나사 Size "D"	A	B	L	O-RING 규격	중량(kg)
AG-02S	PF1/4	24	14	32	1BP7	0.075
AG-03S	PF3/8	24	14	32	1BP7	0.075
AG-04S	PF1/2	27	18	37	1BP8	0.08

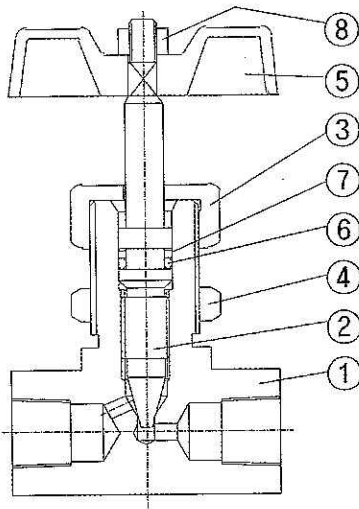
■ GCT-02-10



■ GCTR-02-10



■ GCT(R)-02-10 단면구조도



## ■ 취부방법

Panel의 취부는 아래의 순서에 의하여 숫자는 좌측 단면 구조도를 참고해 주십시오.

1. Handle 고정용 Nut⑧을 풀어 Handle⑤를 분해
2. Nut③④를 분해
3. Valve몸체를 Panel에 취부
4. Nut④를 조립 Panel과 Valve몸체에 고정시킴
5. Nut③ Handle⑤를 조립후 ⑧을 고정시킴

## ■ Seal 부품 일람표

NO	품 명	부품사양	수량
6	O - Ring	1AP7 (JIS B 2401)	1
7	Back Up Ring	T2P7 (JIS B 2401)	1