

BESKO

DUKIN-BESKO

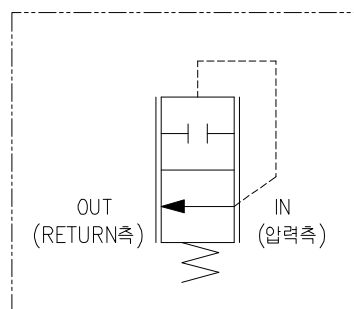
AIR BLEED VALVE

DAB-T02

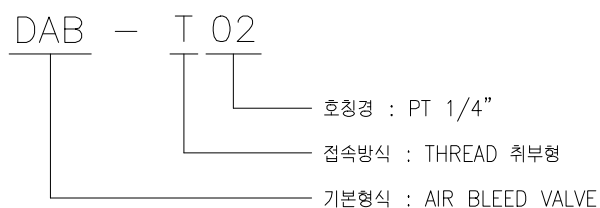


- 회로중에 폐쇄된 공기를 제거하기 위한 밸브입니다.
- 회로의 압력이 1.4 kgf/cm² 이상이 되면 밸브는 열립니다.

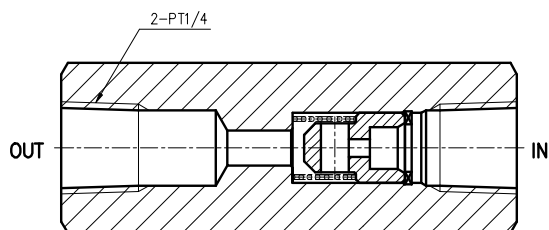
회로도



회형식 기호 설명



단면구조도



사용상 주의점

- 공기를 뱉 필요가 있는 회로의 가장 높은 위치에 수직으로 설치하십시오.
- RETURN 배관은 직접 탱크에 접속하여 유면일까지 배관하십시오.
- NON리크밸브가 아니므로 반드시 RETURN 배관을 설치하십시오.

외형치수도

