

MT-06※



형식기호설명

MT - 06W※ - 20 - ※

기본형식

T : HANDLE 부착
무기호 : HANDLE 없음
Design 번호
제어방식
I : Meter in 제어
무기호 : Meter out 제어
제어 PORT
W : A,B PORT
A : A PORT
B : B PORT
호칭경 : 06 (3/4")

• 인산에스테르계 작동유를 사용하는 경우는

형식기호의 앞에 "F-"를 기입해서 지정해 주십시오. (OPTION)

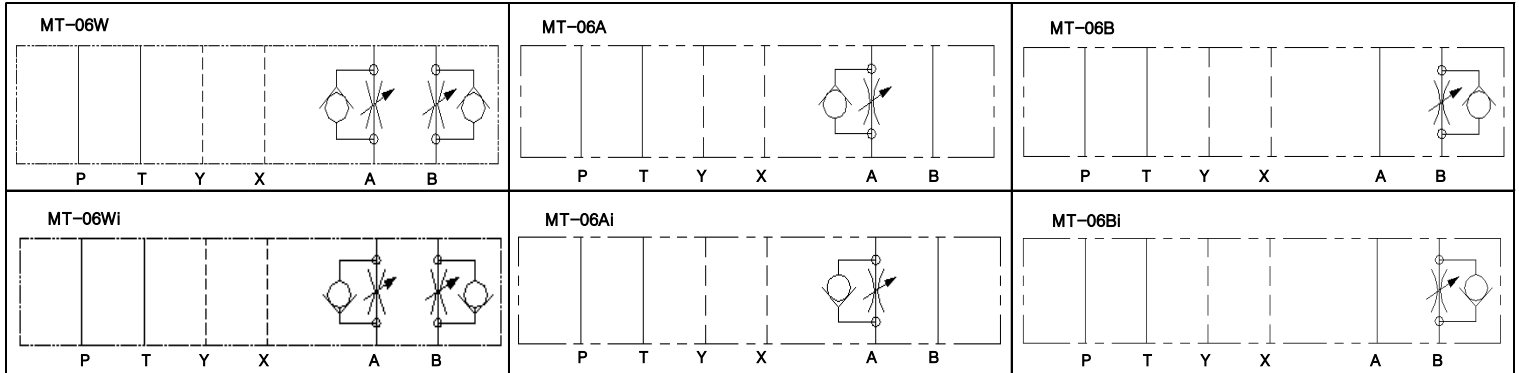
취급방법

- 유량은 조정나사를 우회전해서 감소시키고, 좌회전해서 증가시킵니다.
- SPOOL식이므로 유량의 완전차단은 되지 않습니다.

사양

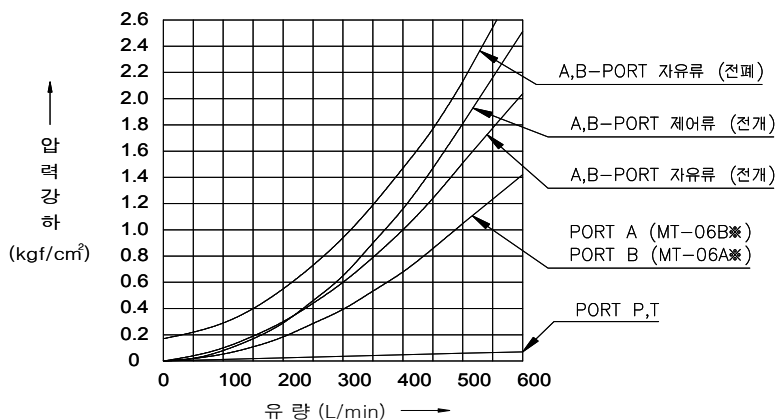
형식기호	최대사용압력 MPa(kgf/cm ²)	최대사용유량 (l/min)	CRACKING 압력 MPa(kgf/cm ²)	무게 (kg)
MT-06※※-20-*	31.5(315)	500	0.15(1.5)	13.6

JIS 기호

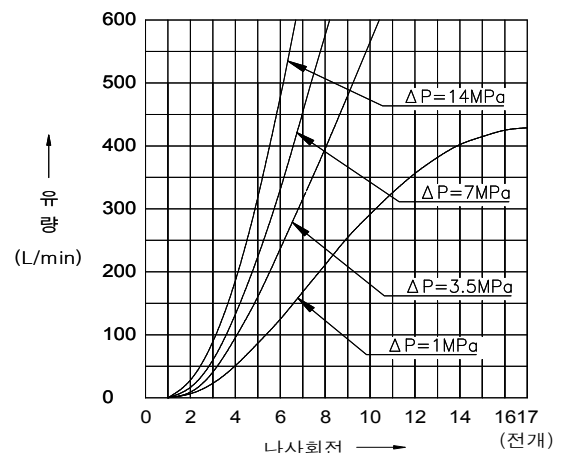


성능 곡선

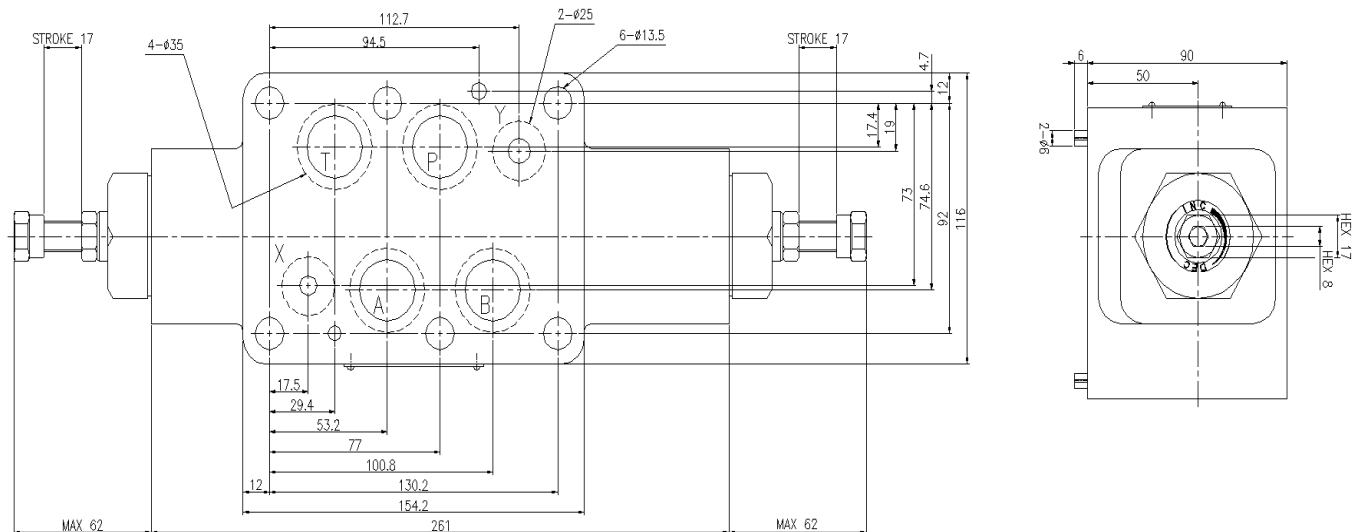
압력 강하 특성



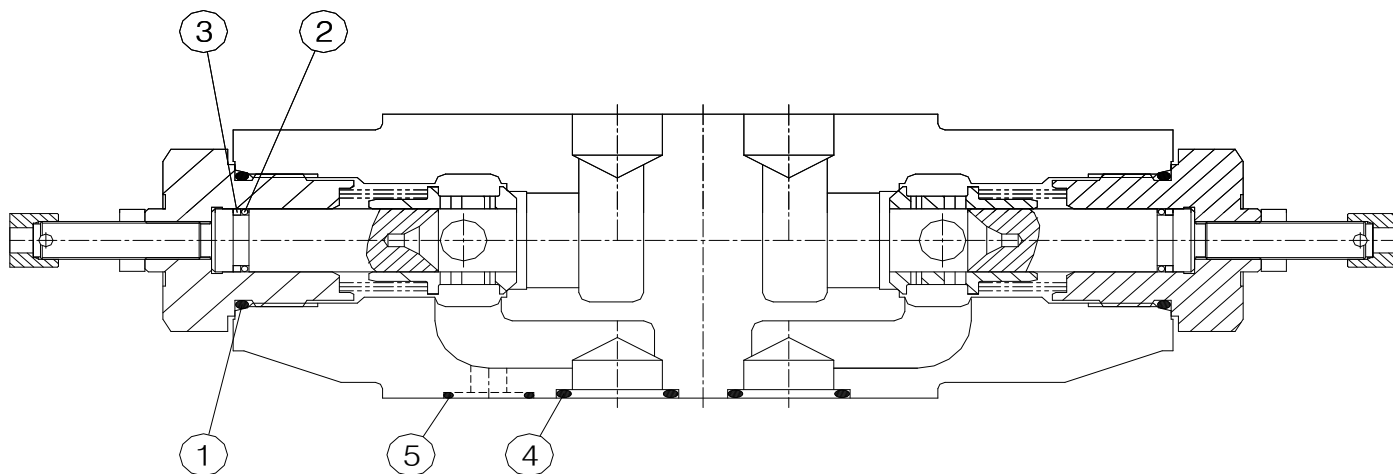
조정나사 회전수별
유량특성



외형치수도



단면 구조도



O-RING SIZE

)는 A(B)용 표시

품번	명칭	개수	부품사양
1	O-RING	2(1)	1BP 38
2	O-RING	2(1)	1AP 16
3	BACK UP RING	2(1)	P16용
4	O-RING	4	1BP 29
5	O-RING	2	1BP 21