

BESKO

DUKIN-BESKO

MANUAL OPERATED VALVE

HDM 03/2



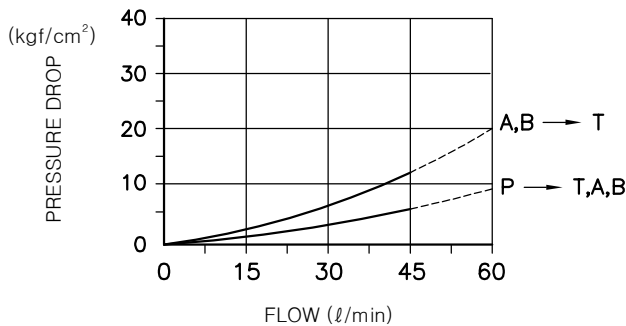
특징

- 수동으로 핸들을 조작하여 유압유의 방향을 변경하는 방향제어 밸브입니다.
- 간단한 구조를 가지고 있으며 메인 릴리프 밸브와 함께 사용됩니다.

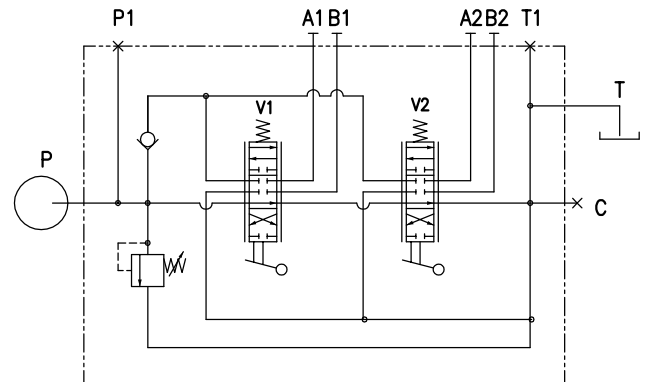
사양

기본형식	SIZE	최고압력 (kgf/cm^2)	최대유량 (l/min)	허용배압 (kgf/cm^2)	중량 (kg)
HDM03/2-3	3/8"	250	45	25이하	5.4

압력 강하 특성



회로도 (표준)



형식 기호 설명

HDM03/2 - 3 - AA - 1 - L - CC

OUTLET PORT OPTIONS (상세사양 참조)

OC : OPEN CENTER
OH : 외부유압용
CC : CLOSE CENTER

"B" SIDE OPTIONS

L : LEVER TYPE
C : CABLE TYPE

SPOOL POSITION

MODEL 표 참조

SPOOL TYPE (V2)

MODEL 표 참조

SPOOL TYPE (V1)

MODEL 표 참조

압력 조정 범위 (유량 : 10 l/min 시 SETTING)

0 : RELIEF BLANKING PLUG
1 : 40 ~ 80 kgf/cm^2 (표준 SETTING 80 kgf/cm^2)
2 : 63 ~ 200 kgf/cm^2 (표준 SETTING 120 kgf/cm^2)
3 : 160 ~ 250 kgf/cm^2 (표준 SETTING 220 kgf/cm^2)

연수 : 2연

호칭규격 : 3/8

기본 형식 : MANUAL VALVE

부속품

부품명	규격	수량	체결TORQUE (kgf·cm)
육각 구멍 BOLT	M8 x 55L	3	250~300

SPOOL TYPE

형식기호	유압회로도	형식기호	유압회로도
HDM*/-*-A-*		HDM*/-*-F-*	
HDM*/-*-B-*		HDM*/-*-H-*	
HDM*/-*-C-*		HDM*/-*-I-*	
HDM*/-*-D-*		HDM*/-*-R-*	
HDM*/-*-E-*			

SPOOL POSITION

NO	회로도	비고	NO	회로도	비고
1		SPRING CENTER형	3		FLOAT DETENT형
2		DETENT형			

DUKIN-BESKO

Technical drawing of the P1-PORT of a 2000 Series Solenoid Valve. The drawing shows a side view of the valve body with dimensions: 64 (total width), 45 (width to centerline), 45.5 (height to centerline), 24.5 (width to bottom center), and 90 (total height). A circular port is labeled 'P1-PORT'. A detail view of the '외부유압용' (External Pressure) port shows a 20mm diameter and 103mm (188mm total) height. The A-PORT and B-PORT are shown with 15° chamfers and a 24.5mm diameter.

PORTS	PT	PF (BSP)	PF (O-RING)
P-PORT 외부유압용	PT3/8	PF3/8	PF3/8
A,B-PORT	PT3/8	PF3/8	PF3/8
T-PORT	PT3/8	PF3/8	PF3/8

번호	품명	사양	수량
1	O-RING	1BP12	1
2	O-RING	1AP16	4
3	O-RING	1BP18	1
4	O-RING	1AP20	1
5	O-RING	1AP11	1

OUTLET PORT OPTIONS

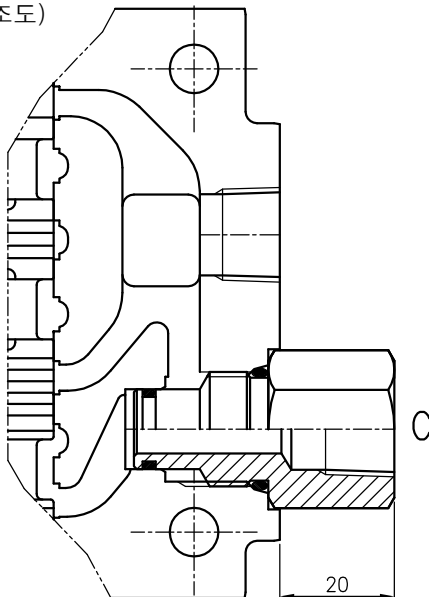
- OC : OPEN CENTER (표준 TYPE)
- OH : 외부유압용
- CC : CLOSE CENTER

-. OPEN CENTER (표준 TYPE)

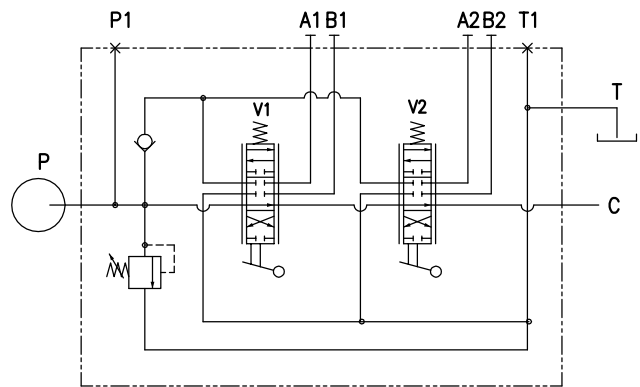
앞 Page 회로도 참조

-. 외부유압용

(단면구조도)

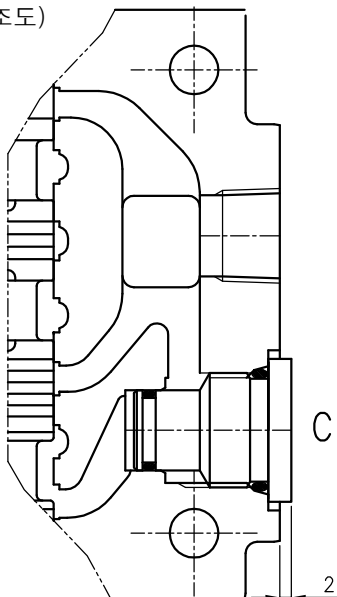


(회로도)



-. CLOSE CENTER

(단면구조도)



(회로도)

