

## SOLENOID CONTROLLED PILOT OPERATED VALVE

JSP-G02

- Shockless 효과  
전자 pilot 질량 valve로서의 shockless 효과를 높이기 위하여 전 spool에 taper notch를 채택하고 있어 더욱 효과를 발휘하고, 부하의 smooth한 반전 및 정지가 가능하다.
- 취부방법이 multi stack series와 동일유압 system의 stack화가 용이하게 된다.



JSP-G02-※C(AC)

### ■ 사양

호칭명	02(1/2)
최고사용압력	210kgf/cm <sup>2</sup> (320kgf/cm <sup>2</sup> )
정격유량	Model 표최조
최대유량	30ℓ/min
pilot 압력	4.5~210kgf/cm <sup>2</sup>
이동압력 tank line	내부 drain형 100kgf/cm <sup>2</sup> 외부 drain형 210kgf/cm <sup>2</sup>
주유온도	0~50℃
상대습도	0~95%
중량	알 solenoid 형 3.7kg (3 C, 66 C은 4.7kg) 원 solenoid 형 3.3kg
pilot 및 drain 방식	표준은 내부pilot, 내부drain 인 3 C, 66 C은 내부pilot 외부drain인 표준

### ■ 전압기호표

기호	전원전압
A	AC100 V/50/60Hz, AC110 V/60Hz
B	AC200 V/50/60Hz, AC220 V/60Hz
P	DC24 V

- ※ 실기어외의 전압에 대하여는, 상담하여 주십시오

### ■ OPTION기호

기호	기호	적요
외부 pilot	외부 drain	※ option
외부 pilot	내부 drain	※ option
내부 pilot	외부 drain	※ 3, 66 C 형은 표시하지 않음
No-spring detect	부	※ option

### ■ 형식기호설명



### ■ SOLENOID 사양

	AC200 V 50 Hz	AC100 V 60 Hz	AC200 V 50 Hz	AC100 V 50 Hz	DC24 V
순간전류 (기동) A	0.91	1.80	1.02	2.00	—
유지전류 A	0.20	0.40	0.27	0.53	1.2
유지전력 W	18.4	17.8	22.5	21.4	28
허용전압범위 %	90~121	90~121	80~110	80~110	90~110

상기표준 solenoid 이외의 전압에 대하여는, 상담하여 주십시오.

- ※ 시간특성 : 연속 운전형 : 50M O
- ※ 내전압 : 1500 V (분간 : 정전압) ※ 절연종류 : B종 (온상온 : B종)

### ■ SUB PLATE형식기호

형식기호	접속구경
J S - 01M02	PT1/2

Sub plate는 본래에 포함되지 않으므로 필요의 경우, 상기의 형식기호로서 주문하여 주십시오.

### ■ 취부 BOLT

- ※ 표준품은 부속됩니다.
- Stack 말단 사용의 경우, 취부 bolt가 변형됩니다.
- Stack 취부 높이에 의하여 지시되어 주십시오.

bolt 형식

취부 높이 (1/2인치 Pilot series)	형식기호	bolt 길이
80	M8 102	125
120	M8 135	165
160	M8 164	205

### ■ 부속품

Socket head bolt M5×85, 4개

(3 C, 66 C 형은 M5×125, 4개)

## ■ 취급방법

- 표준이치와 pilot drain의 경우는 option 기호로서 주문하여 주십시오.
- pilot 밸브에는 KSD - G02형 전자조작 밸브를 사용 하고 있습니다. pilot 밸브부의 치수 및 취급상에는, KSD - G02형을 참조하여 주십시오.
- Spool 절환속도를 조정할 필요가 있을 때는 AB port throttle 밸브 MT - 02W를 사용하여 주십시오.
- Spool형식 3, 66형을 내부피ilot 방법으로 사용할 경우는 tank port에 4.5kg/cm<sup>2</sup> 이상의 저항압력을 넣어 주십시오. 또 이 경우 필

히 외부drain 방식으로 하고 drain line의 배압은 0.2kgf/cm<sup>2</sup> 이하로 하여 주십시오.

- No-spring형으로, 확실한 밀전방지를 목적으로 할 때는: 연속동전을 행하여 주십시오. 표준 No-spring형은, spool의 밀전방지를 위해 연속여지를 하여 주십시오. 50 No-spring detent 형을 사용하면, 순간여지(0.1sec 이상)에서 밀전방지가 일어납니다.

- 절환시의 배유량  
 spring center 형 : 0.65cc  
 No-spring 형 : 1.32cc  
 spring offset 형 : }

- 고압에서 정지간 절환위주로 유지하는 것은 불가하여 주십시오.

- 최후last의 세우torque는 50kgf-cm 이하로 하여 주십시오.

- Surge 압력  
 공통화되어 있는 pilot 밸브의 drain line에 surge 압력이 가하여지면 spool이 저절로 절환하는 수가 있습니다. 특히 No-spring detent 형을 부재시상태에서 사용할 시, 이 현상이 생기기 위주로 상당하여 주십시오.

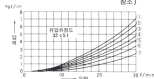
## ■ MODEL

형식기호	JIS 기호	최대 유량 l/min	압력강하 graph 참조		
			P→A P→B	B→T A→T	P→T
JSP-G02-2C		30	⑤	②	-
JSP-G02-33C		30	⑤	②	-
JSP-G02-3C		30	⑦	④	⑥
JSP-G02-4C		30	⑤	④	-
JSP-G02-44C		30	⑤	②	-
JSP-G02-66C		12 (조)	⑥	③	①
JSP-G02-2B		30	⑤	②	-
JSP-G02-33B		30	⑤	②	-
JSP-G02-2N		30	⑤	②	-
JSP-G02-33N		30	⑤	②	-

주: 120kgf/cm<sup>2</sup> 이하일때는 30l/min

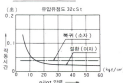
## ■ 성능

압력강하특성(○인 숫자는 MODEL 표 참조)



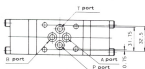
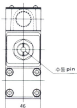
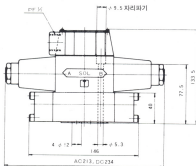
작동시간

### JSP-G02-2CA



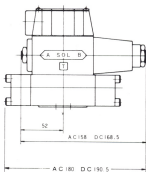
## 외형치수도

JSP-G02-※C Spring center형 JSP-G02-※N No-Spring형 (3C, 66C형은 우측아래도면에 있습니다.)



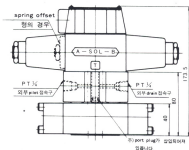
중량 : 3.7kg

JSP-G02-※B Spring off set형



중량 : 3.3kg

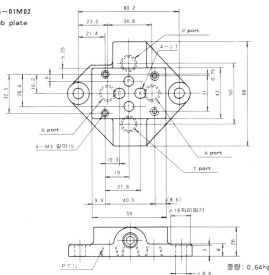
JSP-G02-※C Spring center형 (3C, 66C형)



※ 3C, 66C형 이외에서 외부pilot 및 외부drain용은 이 형상으로 됩니다.  
또 이 경우 option으로 취급합니다.

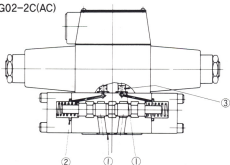
중량 : 4.7kg  
(Double solenoid)

JS-01M02  
Sub plate

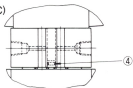


## 단면구조도

JSP-G02-2C(AC)



JSP-G02-3C(66C)



## SEAL부품일람표

품번	부품명칭	규격	개	수량
①	O-ring	J15B1401, 1종 B, P.9	8	
②	O-ring	J15B1401, 1종 B, P.18	2	
③	O-ring	J15B1401, 1종 A, P.4	2	
④	O-ring	J15B1401, 1종 A, P.4	1	

주) Pilot 밸브에 관하여는 KSO - G02 참조하여 주십시오.