

## THROTTLE VALVE WITH TEMPERATURE COMPENSATOR

ST-G02

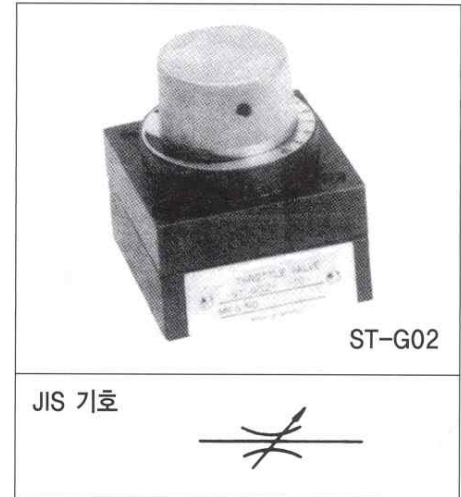
- 온도보상부로 온도의 변화에 관계없이 일정한 제어유량을 유지한다.
- 완전 밀폐시의 leak가 극히 적다.

### 사 양

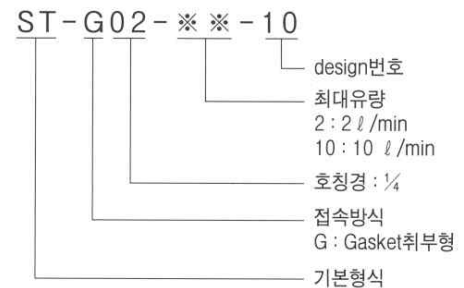
형 식 기 호	호칭경	최고사용압력(kgf/cm <sup>2</sup> )	최대유량(ℓ/min)	중량(kg)
ST-G02-2	1/4	70	2(at△P20kgf/cm <sup>2</sup> )	0.6
ST-G02-10			10(at△P20kgf/cm <sup>2</sup> )	

### 취급방법

- Filter : 10μ이하의 line filter를 병용하여 주십시오.
- Sub plate는 valve에 부착되어 있지 않으므로 필요할 경우는 형식기호에 의해 주문하여 주십시오. (Sub-plate형식기호 : SF-02M)
- 부속품 : 취부 bolt로서 Socket head bolt M6×30, 2개가 부속됩니다.
- check부 throttle valve가 필요할 시는 check valve를 부착하여 주십시오. (check valve형식기호 : SMC-20-05)



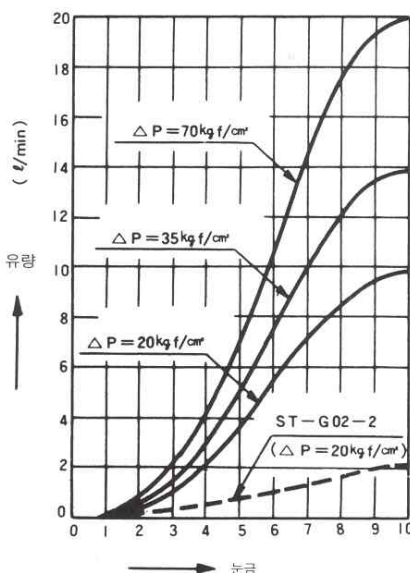
### 형식기호설명



### 성능곡선

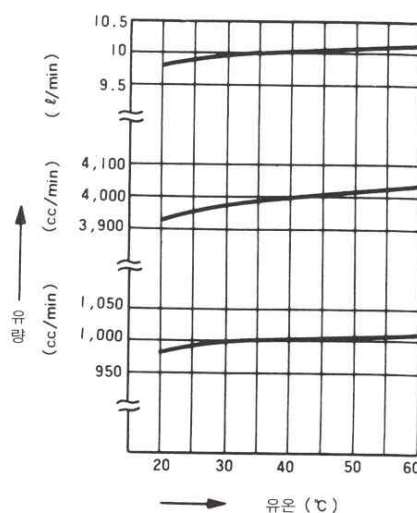
#### 눈금-유량특성

사용유 : ISO-VG56상당 oil  
유점도 : 32cSt  
실선 : ST-G02-10

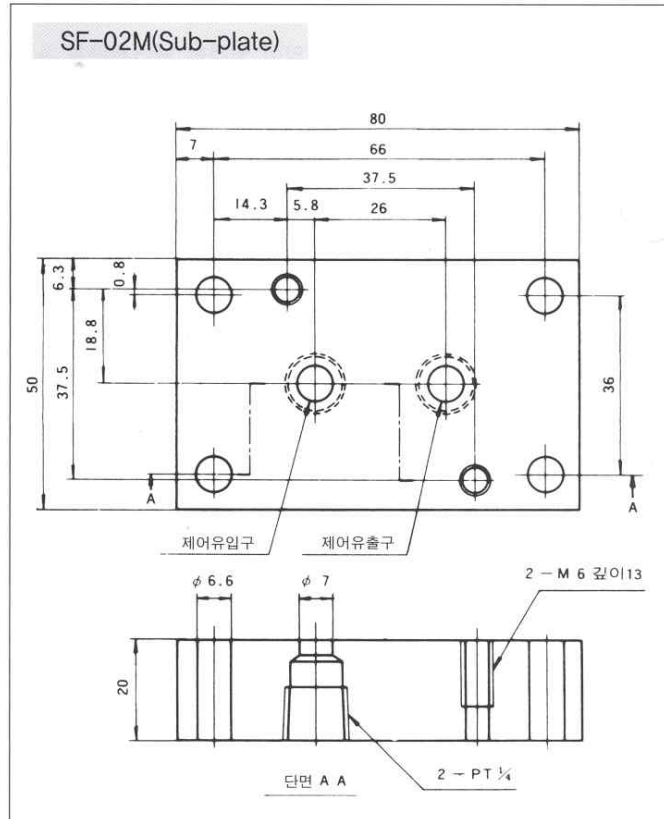
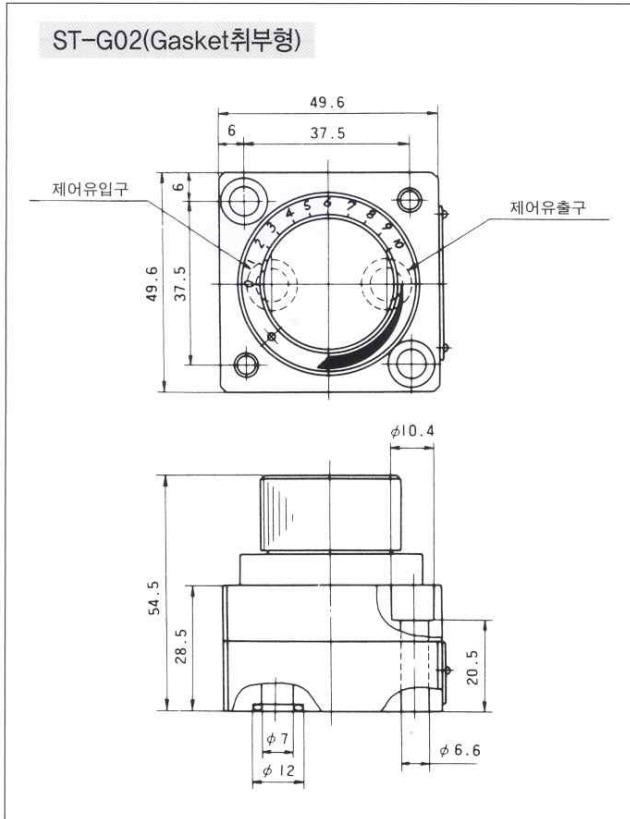


#### 유온-유량특성

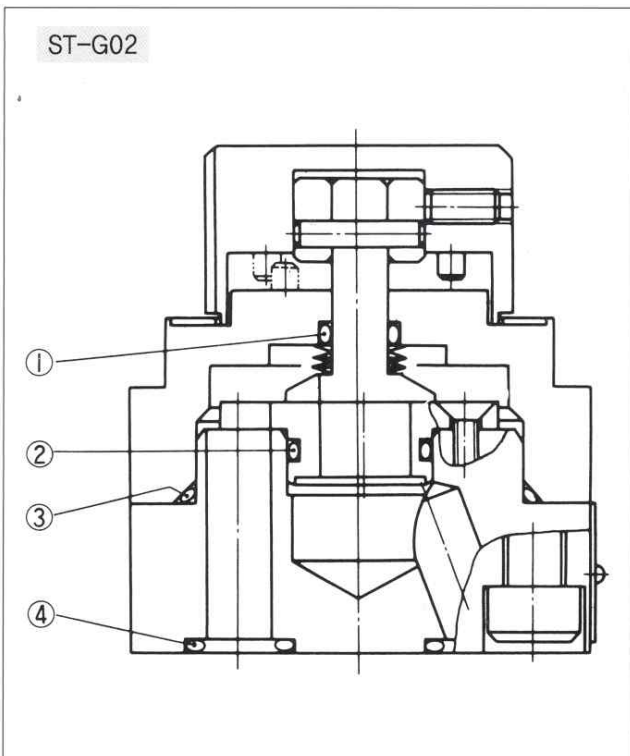
사용유 : ISO-VG56상당 oil  
압력차 : 35kgf/cm<sup>2</sup>



## □ 외형 치수도



## □ 단면구조도



## □ SEAL부품일람표

품번	부품명칭	부품사양	수량
1	O-ring	IBP 6	1
2	O-ring	AS 568-014 (HS90)	1
3	O-ring	AS 568-028 (HS70)	1
4	O-ring	IBP 9	2