

PRESSURE REDUCING VALVE WITH RELIEF VALVE

SGR-G * *

- 회로(배관)를 간소하게 한다.
(기존 감압밸브, relief valve, check밸브의 조합회로에서 제어하고 있던 것이 이 밸브 1개로 해결한다.)
- 정밀도 향상
(부하유량변화에 대한 압력변화가 미소하므로 제어정밀도가 향상된다.)
- 압력조정은 하나의 handle로 조정할 수 있다.
- 외부 drain 방식으로 drain line의 배압에 의한 영향을 받지 않는다.

사 양

형식기호	호경	최고사용압력 (kgf/cm ²)	압력조정범위 (kgf/cm ²)	최대유량 (ℓ/min)	중량 (kg)
SGR-G02-1-10	1/4	105	7~70	20	2.2
SGR-G03-1-10	3/8			40	3.3
SGR-G06-1-10	3/4	175	12~160	100	6.5
SGR-G06-2-10					

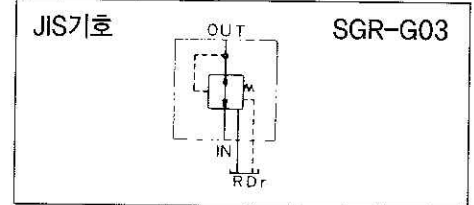
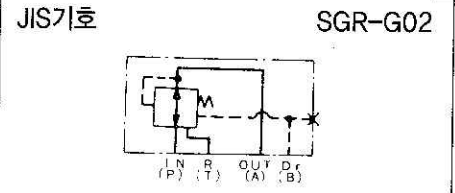
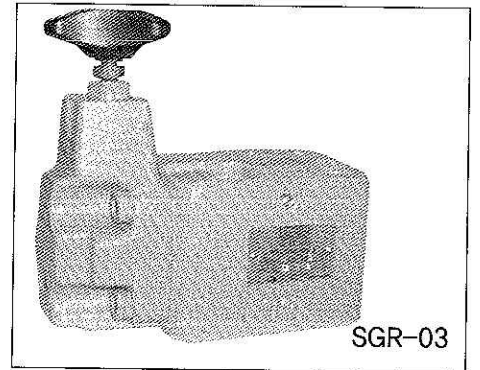
SUB-PLATE 형식기호

형식기호	접속구경	적용 밸브 형식	중량
JS-01M02	PT 1/4	SGR-G02-1	0.6kg
BT※02	PT 3/8		-
SGR-03M	PT 3/8	SGR-G03-1	1.6kg
SGR-06M	PT 3/4	SGR-G06-※	6kg

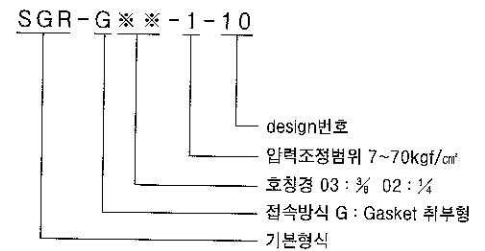
취급방법

- 외부 drain형을 표준으로 하지만 tank port에 배압이 걸리지 않는 경우는 내부 drain형으로도 사용됩니다.(G03)
- drain형식의 교체는 제품에 첨부되어 있는 교체 요령서에 따라서 해주십시오. (단 G03에 한합니다.)
- drain접속구는 직접 tank로 연결해 주십시오.(drain량 0.6~0.7ℓ/min)
- 양호한 감압성능을 얻기 위해 일차측주회로압력과의 차압은 5kgf/cm²이상으로 하여 주십시오.
- 취부 bolt는 부속됩니다.

SGR-G02 M5×70 4개 / SGR-G03 M10×80 4개



형식기호설명



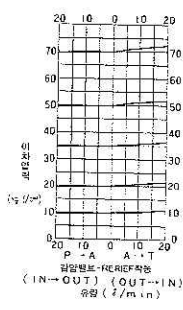
성능곡선

사용유: ISO-VG56상당 oil

유점도: 32cSt

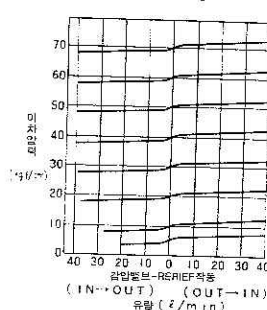
SGR-G02 압력-유량특성

1차압력 105kgf/cm²

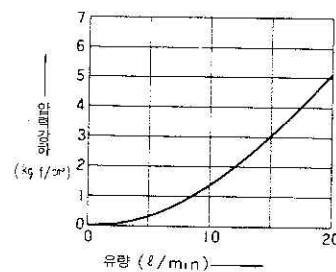


SGR-G03 압력-유량특성

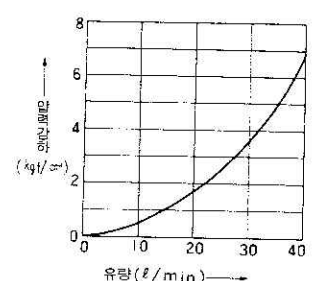
1차압력 175kgf/cm²



SGR-G02 압력강하특성

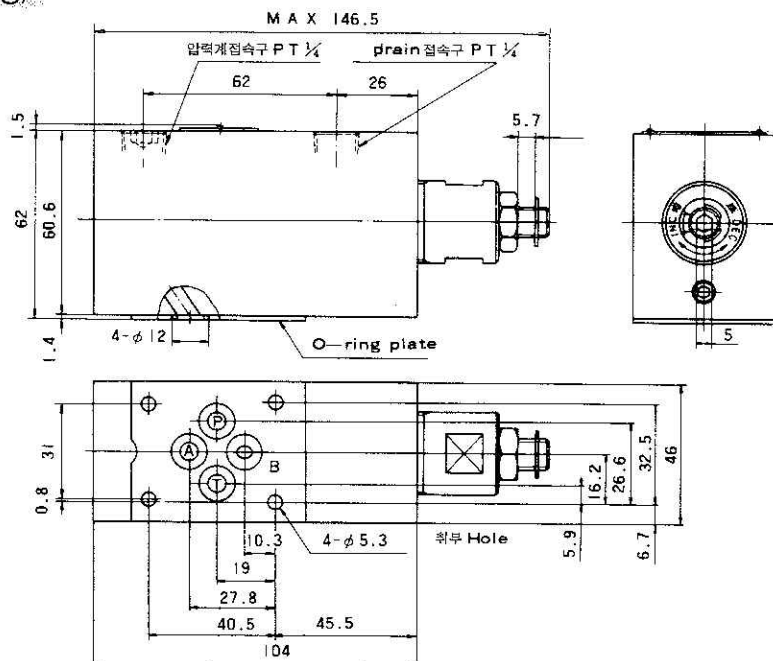


SGR-G03 압력강하특성

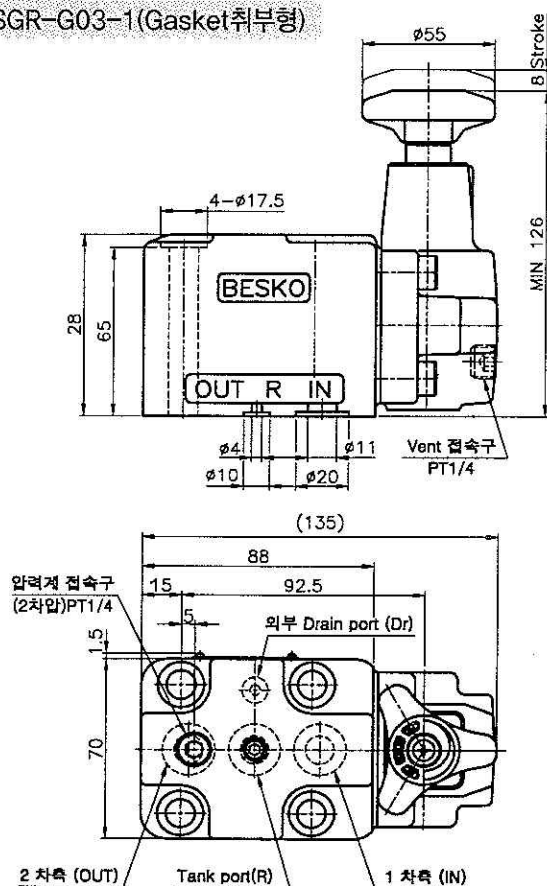


□ 외형치수도

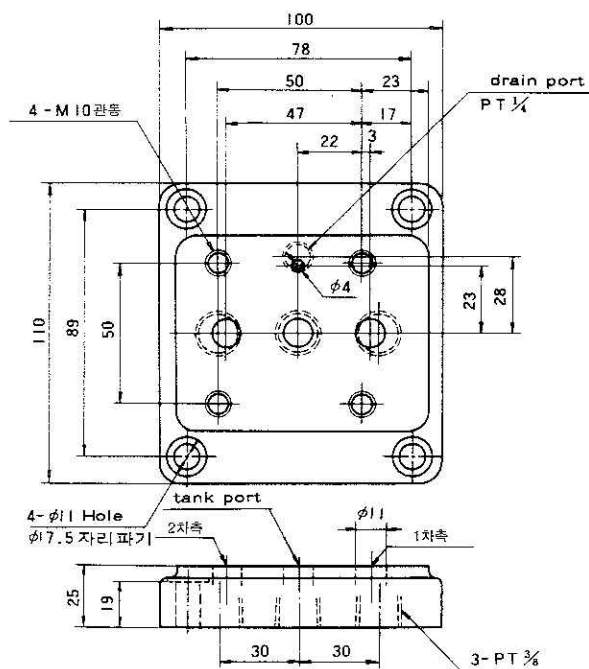
SGR-G02-1(Gasket취부형)



SGR-G03-1(Gasket취부형)

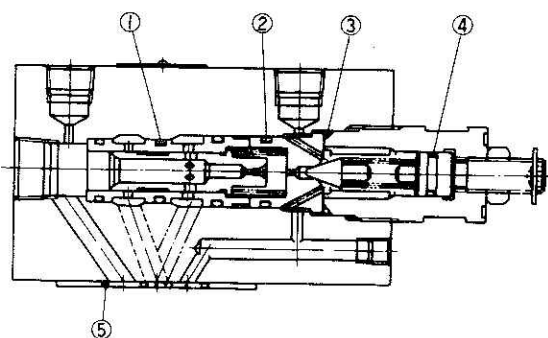


SGR-G03M(Sub-plate)



단면구조도

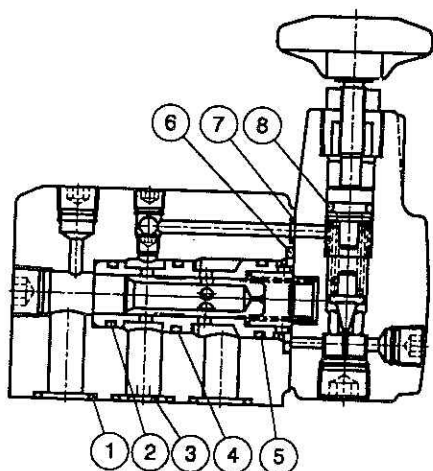
SGR-G02-1



SEAL부품일람표

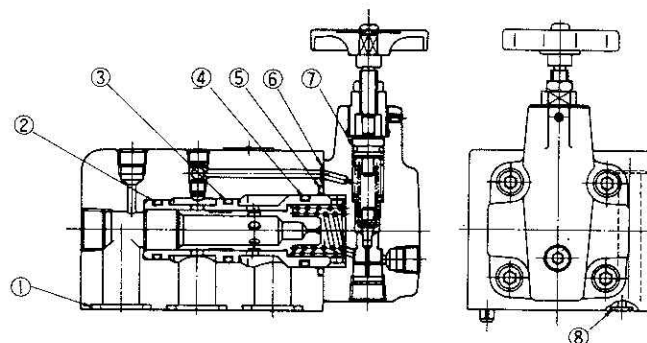
품번	부품명칭	부품사양	수량
1	O-ring	1A P14	2
2	O-ring	1A P16	2
3	O-ring	1A P20	1
4	O-ring	1A P10	1
5	O-ring	1B P 9	4

SGR-G03-1



품번	부품명칭	부품사양	수량
1	O-ring	1B P16	3
2	O-ring	1A P 7	1
3	O-ring	1A P18	1
4	O-ring	1A P20	1
5	O-ring	1A P22	1
6	O-ring	1A G30	1
7	O-ring	1A P 5	1
8	O-ring	1A P11	1

SGR-G06-*



품번	부품명칭	부품사양	수량
1	O-ring	1BG25	3
2	O-ring	1BP24	1
3	O-ring	1BP26	1
4	O-ring	1BP30	1
5	O-ring	1BG40	1
6	O-ring	1BP6	1
7	O-ring	1AP11	1
8	O-ring	1BP7	1