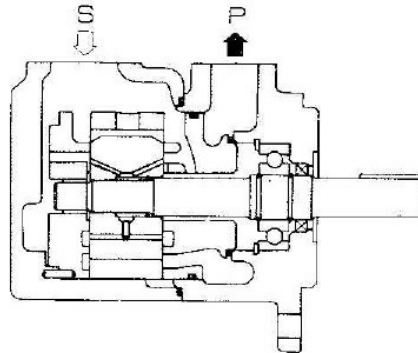
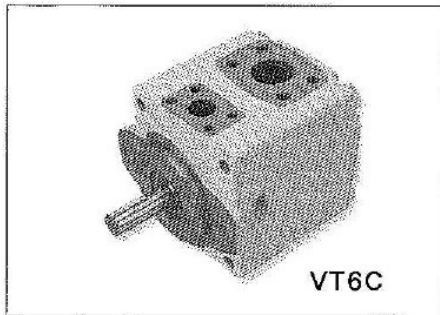


## SINGLE VANE PUMP

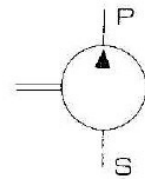
VT6C, D, E

### ■ 특징

Solit pin식 새로운 cartridge를 사용한 고압, 고성능 pump입니다. 다양한 용량의 내마모성 cam-ring을 표준으로 갖추고 있으며, 고압에서도 저소음 고효율입니다. Cartridge는 drop-in식이기 때문에 보수도 용이합니다.



JIS유압도기호



### ■ Model 번호

VT6C	-022	-1	R	00	B	1
Series	catridge	shaft	회전방향	port방향	design	seal
VT6C	003, 005, 006 008, 010, 012, 015 014, 017, 020 022, 025, 028, 031	1. key-SAE-B 2. key-B SAE 3. Spline SAE-B 4. Spline SAE-BB	(축끝에서 볼때) R, 우회전 L, 좌회전	A-8 페이지참조	제조원에서 결정 (design기호가 바뀌어도 취부방법, 성능, 제원에는 변경없음.)	1. NBR  5. 불소고무
VT6D	014, 020, 024, 028 031, 035, 038 042, 045, 050, 061	1. key-SAE-C 2. key-B SAE 3. Spline SAE-B 4. Spline B SAE				
VT6E	042, 045, 052, 057 062, 066, 072, 085	1. key-SAE-CC 2. key-B SAE 3. Spline SAE-C 4. Spline SAE-CC				

### ■ Foot Bracket관 Flange Kit 번호

model	취부규격 <sup>2)</sup>	foot bracket kit 번호	port	구 경 <sup>3)</sup>	관 flange kit 번호 <sup>1)</sup>	
					PT나사형	용접형
VT6C	SAE-B SAE-BB 2 Bolt	SI4-10785	S	1 1/2"	JSI4-66936	SI4-55160
			P	1"	JSI14-66934	SI4-55158
VT6D	SAE-C SAE-CC 2 Bolt	SI4-08057	S	2"	JSI4-66937	SI4-55161
			P	1 1/4"	JSI14-66935	SI4-55159
VT6E	SAE-C SAE-CC 2 Bolt	SI4-28966	S	3"	JSI4-66939	SI4-55163
			P	1 1/2"	JSI14-66936	SI4-55160

주) 1) seal의 재질이 불소고무인경우는 kit번호의 끝에 - S5를 붙여 주십시오. 상세한 것은 A-45페이지를 참조하십시오.

2) SAE J744C, ISO/3019-1

3) SAE J518C, ISO/6162