

1

2

3

4

ITEM	DESCRIPTION	SIZE	MATERIAL	Q'TY	REMARKS
------	-------------	------	----------	------	---------

VOLTAGE 문자위치

(76)

(36)

형식 기호 설명

*조립방향 주의
VOLTAGE 문자가 윗방향이 되도록 조립

CONF - 03B - B - M - 10
DESIGN 번호
OPTION
무기호: NONE
M: MANUAL OVERRIDE
BLOCK 유/무
무기호: NONE
B: BLOCK 유
전압기호
A: AC100V, 110V(60Hz)
B: AC200V, 220V(60Hz)
N: DC12V
P: DC24V
호칭규격
3/8
기본형식: CONF
(SOLENOID ON-OFF V/V)

BESKO
SOL ON/OFF VALVE
CONF - 03* - * - * - 10
LOT NO. D12-03

(2012년 3월)

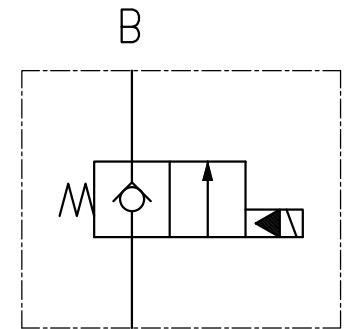
타각할것

2-ø6.5, 관통

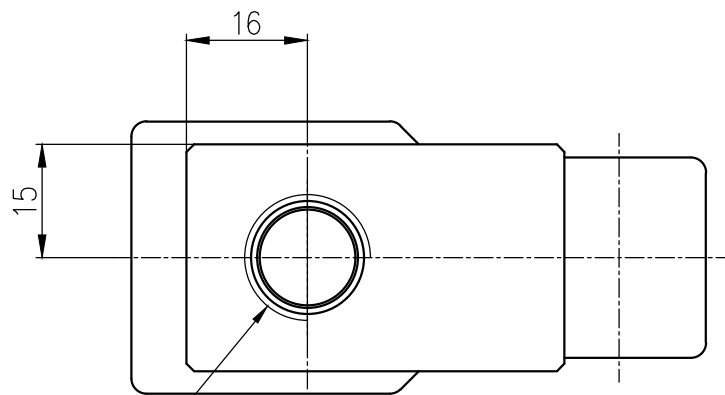
A-PORT
PT 3/8

NOTE

1. 사용유 : ISO VG 46상당
2. 사용유온 : -40°C ~ 120°C
3. 사용압력 : 210 kgf/cm²
4. 사용유량 : 23 L/min
5. 누유량 : 0.5CC (at 210 kgf/cm²)



A
유압회로도



B-PORT
PT 3/8

3	CONNECTOR	-	-	1	DIN 43650
2	SOL. V/V	-	-	1	DS08-20DM
1	BLOCK	AL6061-T6	8831330	1	
NO	DESCRIPTION	MATERIAL	DRAW.NO	Q'TY	REMARK

6	...				
5	...				
4	...				
3	...				
2	...				
1	12.5.2. 형식기호 추가	1			
NO.	DATE	REVISIONS	Q'TY	CHARGE	APPROVED

PLANT		FACILITY	
STANDARD		CARTRIDGE SOLENOID VALVE	
TITLE			
SOLENOID ON/OFF VALVE : ASS'Y			
SIGN	DESIGNED	CHECKED	REVIEWED
	이상석		김동욱
DATE	2012.3.14		2012.3.14
APPROVED		DISKETTE NO.	
박한경			
2012.3.14			

SCALE	1/1	DATE	2012.03
DIM	mm		
REFERENCE DWG. NO.		REV	
DRAWING NO.	A7830001	REV	1

1

2

3