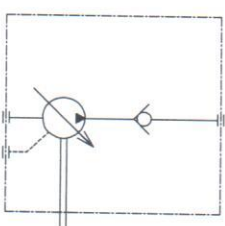
矢視 A - A

吸入側接続口  
Rc3/4

形式記号説明  
DVP16A1RX-10

テザイン番号  
 サイドポート  
 軸端から見て時計方向(右回転)  
 圧力調整範囲  
 1:3.5~7.0MPa  
 フレッシュヤコンベンセータ制御  
 理論吐出量( $\text{cm}^3/\text{rev}$ )  
 ホンナシリ-ズ名

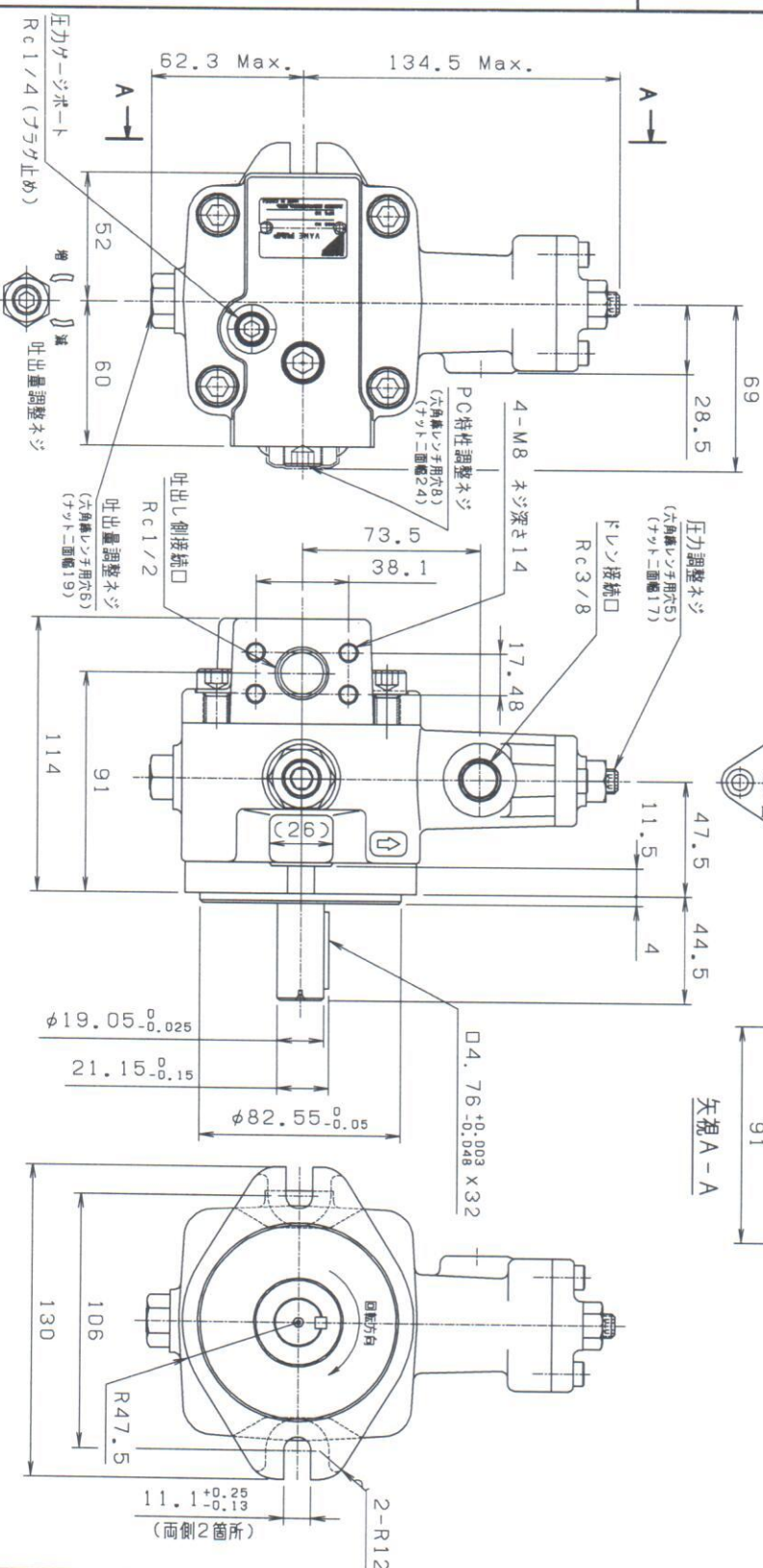
JIS記号



圧力、吐出量の設定方法

①圧力調整は調整ネジを右に回すと圧力が高くなり、左に回すと低くなります。  
調整後は調整ネジを右に回すか左に回すか決めてください。

②吐出量の調整は調整ネジを右に回すと減少し、左に回すと増加します。  
吐出量調整ネジの回転角度と無負荷吐出量の関係は上図を目安としてください。



△					
△					
△					
MARKING NO.	DESCRIPTION	DATE	CHK'D	APPRO'D	
REV.	REVISED				
REVISIONS					

DVP16A1RX-10

### 形式図

タイキ工業株式会社

檢圖	設計	檢圖
CHECKED	DESIGNED	DRAWN

145

	SCALE	/2
--	-------	----

	LIST CONTROLS	CATCH-ALL CONTROLS
--	---------------	--------------------

YR MO DA  
2012 9 11

DRWG. NO.

PH301945